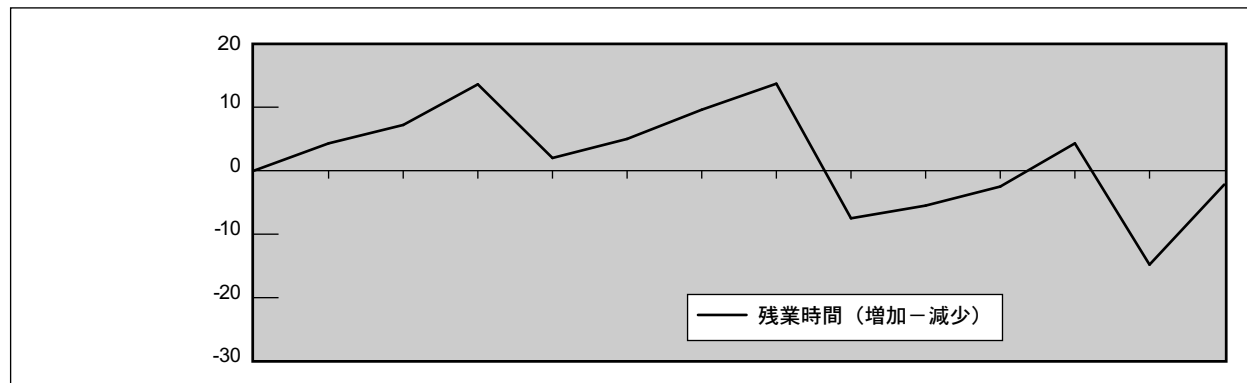


VIII. 労務事情

残業時間

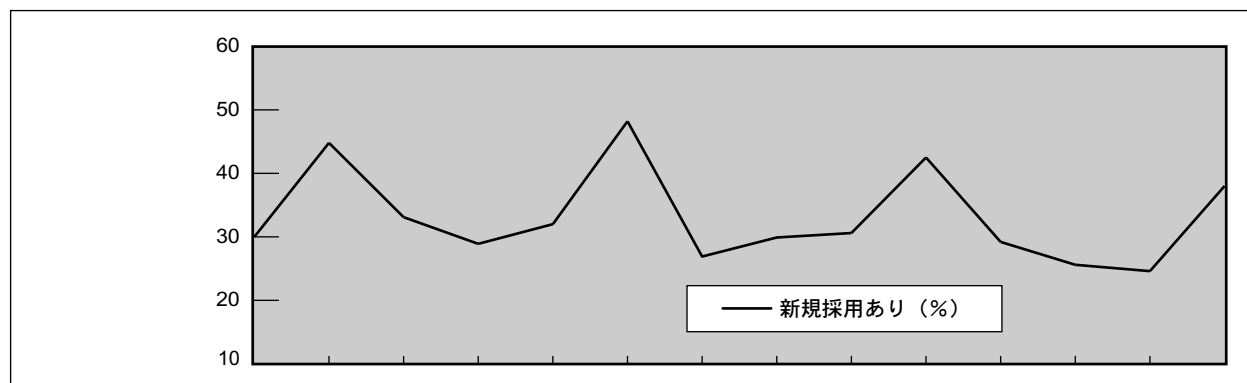
種別	(%)														見込	予測
	17年				18年				19年				20年			
	1～3月	4～6月	7～9月	10～12月	1～3月	4～6月	7～9月	10～12月	1～3月	4～6月	7～9月	10～12月	1～3月	4～6月		
増加	20.2	19.6	19.1	24.6	19.5	19.4	17.2	22.5	15.6	14.0	15.1	18.7	9.5	10.8		
横ばい	59.7	65.0	69.1	64.3	63.1	66.2	75.3	68.7	61.3	66.6	67.2	67.0	66.2	76.2		
減少	20.2	15.3	11.8	11.0	17.4	14.4	7.5	8.8	23.1	19.5	17.7	14.4	24.3	13.0		
D.I.	0.0	4.3	7.2	13.6	2.0	5.0	9.6	13.7	-7.5	-5.5	-2.5	4.3	-14.8	-2.2		



- (1) 残業時間（増加－減少）D.I.19年1～3月期から、マイナスポイントとなり残業時間は減少していたが、今期は増加となった。例年、10～12月期は、増加している。先行きは減少する見込となっている。

新規採用実績(採用あり：%) ※常用・臨時合算

種別	(%)														見込	予測
	17年				18年				19年				20年			
	1～3月	4～6月	7～9月	10～12月	1～3月	4～6月	7～9月	10～12月	1～3月	4～6月	7～9月	10～12月	1～3月	4～6月		
全産業	30.0	44.8	33.1	28.9	32.0	48.2	26.9	29.9	30.6	42.5	29.2	25.6	24.6	38.0		
(うち製造業)	29.7	48.2	32.5	29.3	35.5	44.5	25.9	29.9	28.1	41.6	25.4	27.7	22.3	36.4		
(うち非製造業)	30.1	41.7	33.6	28.5	28.7	51.5	27.8	30.0	32.7	43.3	32.5	23.7	26.6	39.4		



- (2) 新規採用集計は、常用雇用・臨時雇用合算で集計している。集計を見ると、全産業について10～12月期に25.62%の企業が採用を行っている。前年同期より4.3ポイント減少している。4～6月の採用は38%の企業が新規採用を予定している。