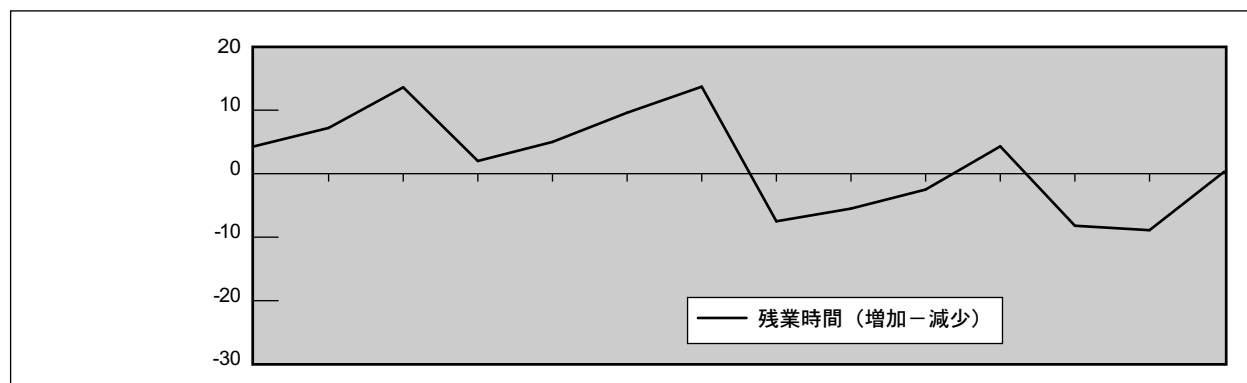


VIII. 労務事情

残業時間

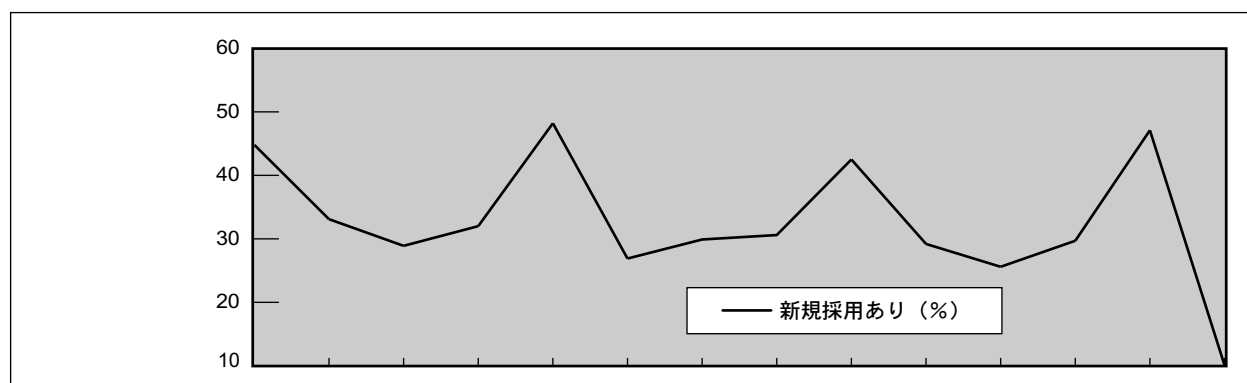
種別	17年												18年			19年				20年		
	4～6月			7～9月			10～12月			1～3月			4～6月			7～9月						
	4～6月	7～9月	10～12月	1～3月	4～6月	7～9月	10～12月	1～3月	4～6月	7～9月	10～12月	1～3月	4～6月	7～9月								
増加	19.6	19.1	24.6	19.5	19.4	17.2	22.5	15.6	14.0	15.1	18.7	14.3	9.9	14.5								
横ばい	65.0	69.1	64.3	63.1	66.2	75.3	68.7	61.3	66.6	67.2	67.0	63.1	71.2	71.3								
減少	15.3	11.8	11.0	17.4	14.4	7.5	8.8	23.1	19.5	17.7	14.4	22.5	18.8	14.2								
D.I.	4.3	7.2	13.6	2.0	5.0	9.6	13.7	-7.5	-5.5	-2.5	4.3	-8.2	-8.9	0.3								



- (1) 残業時間（増加－減少）D.I.19年10～12月期は増加しプラスポイントとなったが20年1～3月期は再び減少の回答が増加され、残業時間は改善された結果となった。先行きについては、4～6月期も減少が高いポイントとなっているが、7～9月期は残業が増加する予想となっている。

新規採用実績(採用あり：%) ※常用・臨時合算

種別	17年												18年			19年				20年		
	4～6月			7～9月			10～12月			1～3月			4～6月			7～9月						
	4～6月	7～9月	10～12月	1～3月	4～6月	7～9月	10～12月	1～3月	4～6月	7～9月	10～12月	1～3月	4～6月	7～9月								
全産業	44.8	33.1	28.9	32.0	48.2	26.9	29.9	30.6	42.5	29.2	25.6	29.7	47.1	10.1								
(うち製造業)	48.2	32.5	29.3	35.5	44.5	25.9	29.9	28.1	41.6	25.4	27.7	30.9	46.0	6.2								
(うち非製造業)	41.7	33.6	28.5	28.7	51.5	27.8	30.0	32.7	43.3	32.5	23.7	28.7	48.1	13.6								



- (2) 新規採用集計は、常用雇用・臨時雇用合算で集計している。集計を見ると、全産業について1～3月期に29.7%の企業が採用を行っている。前年同期より0.9ポイント減少している。4～6月の採用は全産業とも増加し、47.1%の企業が新規採用を予定している。