

II. 売上高状況

売上高状況

(%) 見込 予測

種別 \ 期別	18 年				19 年				20 年				21年	
	1～3月	4～6月	7～9月	10～12月	1～3月	4～6月	7～9月	10～12月	1～3月	4～6月	7～9月	10～12月	1～3月	4～6月
増加	35.0	35.0	33.8	36.0	31.6	28.5	26.0	31.5	30.1	26.5	26.0	18.5	7.2	9.7
横ばい	40.9	44.3	44.4	42.1	40.7	41.7	42.2	40.4	39.2	41.2	40.9	35.4	31.7	32.6
減少	24.1	20.8	21.8	21.9	27.7	29.8	31.8	28.2	30.7	31.6	33.1	46.1	61.1	57.7
D. I.	10.9	14.2	11.9	14.1	3.9	-1.2	-5.9	3.3	-0.5	-5.7	-7.1	-27.6	-53.9	-48.0

売上高状況 (うち製造業のみ)

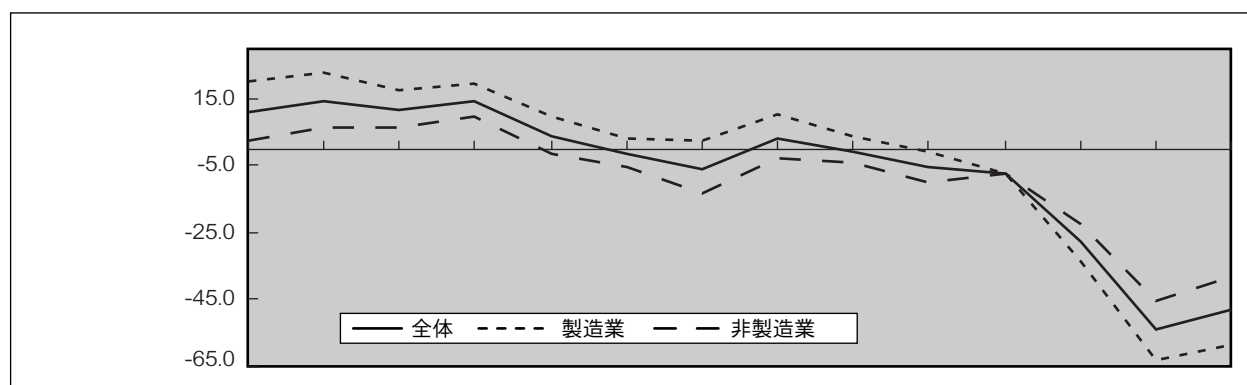
(%) 見込 予測

種別 \ 期別	18 年				19 年				20 年				21年	
	1～3月	4～6月	7～9月	10～12月	1～3月	4～6月	7～9月	10～12月	1～3月	4～6月	7～9月	10～12月	1～3月	4～6月
増加	41.4	39.2	38.0	39.9	34.7	31.6	31.0	36.5	34.0	30.6	28.6	17.1	5.9	8.6
横ばい	37.4	44.5	41.7	39.4	40.5	40.0	40.2	37.1	3.5	37.8	35.7	32.2	25.0	24.3
減少	21.2	16.2	20.3	20.7	24.8	28.5	28.8	26.3	30.4	31.7	35.7	50.7	69.1	67.1
D. I.	20.2	23.0	17.7	19.2	10.0	3.2	2.2	10.2	3.5	-1.1	-7.1	-33.6	-63.2	-58.6

売上高状況 (うち非製造業のみ)

(%) 見込 予測

種別 \ 期別	18 年				19 年				20 年				21年	
	1～3月	4～6月	7～9月	10～12月	1～3月	4～6月	7～9月	10～12月	1～3月	4～6月	7～9月	10～12月	1～3月	4～6月
増加	29.1	31.2	29.8	32.4	28.9	25.8	21.4	26.9	26.8	22.8	23.6	19.8	8.4	10.8
横ばい	44.1	44.0	46.9	44.6	40.8	43.2	43.9	43.3	42.3	44.4	45.6	38.3	37.7	40.1
減少	26.8	24.8	23.2	23.0	30.3	31.0	34.6	29.8	30.9	32.8	30.8	41.9	53.9	49.1
D. I.	2.3	6.4	6.6	9.4	-1.4	-5.2	-13.2	-2.9	-4.1	-10.1	-7.1	-22.2	-45.5	-38.3



- 売上高は、前年同期比較での増減について回答を受けている項目である。全産業の20年売上高状況D.I.は、每期調査毎に悪化し最低D.I.となった。今回調査では、▲27.6と前期より20.5ポイント悪化した結果となった。先行きについては、大幅な悪化予想となっている。21年1～3月期は▲53.9、4～6月期は▲48.0と高いマイナスポイントが続いている。
- 売上高状況D.I.を製造業と非製造業で分けても両方とも悪化傾向となっている。製造業は前期比26.5ポイント悪化、先行きのD.I.は今までの最低ポイントを予想している。非製造業のD.I.も、前期より悪化となり、21年1～3月期も悪化見込の回答となった。非製造業も製造業同様に先行きは更に悪化を予想している。